



# **EL1530R 无线接收解码模组说明书**

**VER: 1.0**

福州易联电子有限公司已有多年的物联网无线通讯技术应用经验。专注于无线通讯技术，自动化控制应用和整体解决方案的研发，生产，销售，服务。专业提供从事物联网-无线产品的开发及应用。

公司主要经营无线数传模块系列，自组网无线数传模块系列，自动化控制产品系列。

公司拥有一支高素质的研发团队，研发人员具有多年物联网、无线远程抄表、工业无线数据传输等行业实际项目研发与实施经验，可为客户提供良好的技术支持服务，同时可提供 OEM、ODM 产品定制服务。公司配备完整的研发、生产所需调试测试仪器设备，从产品研发、物料选型、生产工艺、品质控制等多个环节严格把关，致力于为客户提供性能优越、稳定可靠的产品。

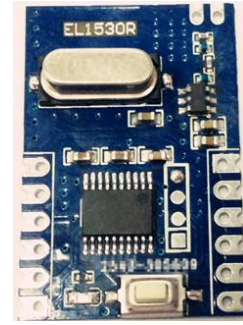
## 目录

1. EL1530R 简介.....	4
2. EL1530R 主要特性.....	4
3. EL1530R 的应用.....	5
4. EL1530R 主要性能参数.....	6
5. EL1530R 无线模组的外形图.....	6
6. EL1530R 无线模组的外形尺寸图（单位：mm）.....	6
7. EL1530R 无线模组的管脚定义（模块正视）.....	7
8. 软件功能说明.....	8
9. 订购信息.....	8

## 1. EL1530R 简介

EL1530R 是一款高性能无线接收解码通讯模组。工作频段为 433.92MHz/315MHz，默认频段为 433.92MHz。

EL1530R 是高性能无线接收解码模组，采用超外差接收和高性能 MCU 设计，包括完整 OOK 接收器和解码 IC。接收灵敏度为-110dBm,支持 OOK 调制方式，工作电压 3.3V~5V。主要应用在遥控、家庭安全和告警、车库和大门开启、遥测、家庭自动化等。



## 2. EL1530R 主要特性

- 低成本，高性能，高可靠性
- 支持OOK调制模式
- 支持频率范围433.92MHz/315MHz，默认频段为433.92MHz
- 接收灵敏度高达-110dBm
- 电源为3.3V~5V
- 可定制的数据包处理
- 小体积20X30mm，14PIN SMD/DIP封装，安装方便
- 生产免调试

### 3. EL1530R 的应用

主要用途：

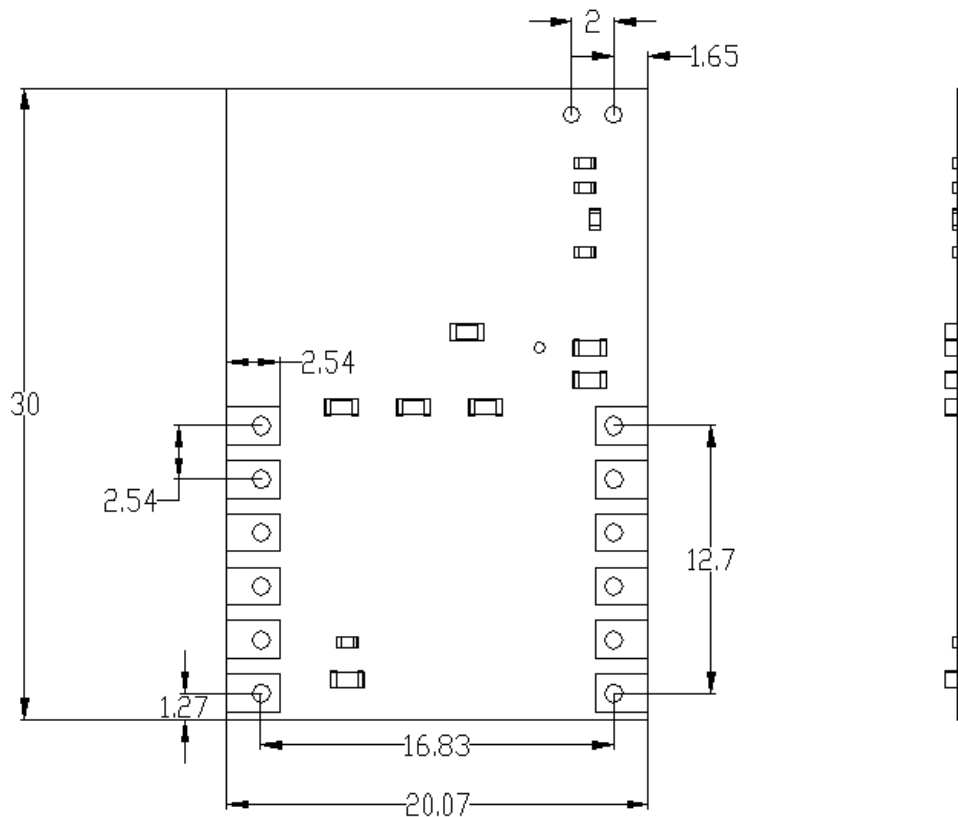
- 家居自动化和安防门禁系统
- 车辆防盗
- 车库控制
- 无线呼叫器
- 灯光控制
- 远程控制
- 家庭安全和报警
- 车库门开启器
- 自动化

#### 4. EL1530R 主要性能参数

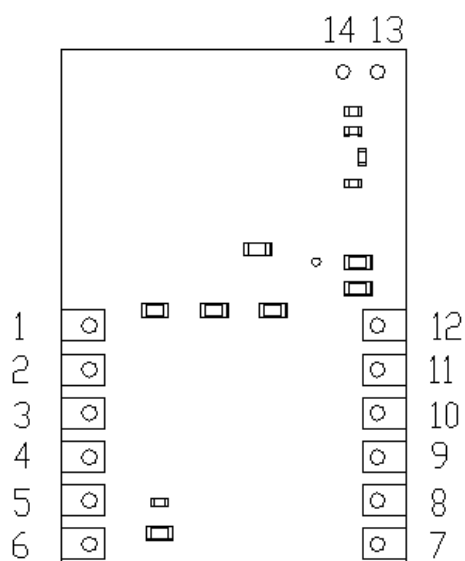
类别	描述	最小值	典型值	最大值	单位
工作电压		3.3	3.3	5	V
工作频率		315	433.92	433.92	MHz
接收灵敏度			-110		dBm

#### 5. EL1530R 无线模组的外形图

#### 6. EL1530R 无线模组的外形尺寸图（单位：mm）



## 7. EL1530R 无线模组的管脚定义（模块正视）



脚位编号	引脚定义	描述
1	VCC	接电源正极 3.3V~5V
2	GND	接电源地
3	LEDOUT	输出引脚，上电默认为输出高电平，按键或遥控器可改变输出状态
4	SET_KEY	设置按键输入引脚，默认内部上拉，接设置按键
5	GPIO	通用输入输出引脚，可定制功能，默认悬空
6	GPIO	通用输入输出引脚，可定制功能，默认悬空
7	GPIO	通用输入输出引脚，可定制功能，默认悬空
8	GPIO	通用输入输出引脚，可定制功能，默认悬空
9	GPIO	通用输入输出引脚，可定制功能，默认悬空
10	GPIO	通用输入输出引脚，可定制功能，默认悬空
11	GPIO	通用输入输出引脚，可定制功能，默认悬空
12	GPIO	通用输入输出引脚，可定制功能，默认悬空
13	ANT	天线引脚
14	GND	天线地

## 8. 软件功能说明

- 1) 模组上电后默认 LEDOUT 引脚输出高电平。
- 2) 短按设置按键 LEDOUT 引脚取反，可实现按键开关灯功能。
- 3) 按住设置按键 3 秒~6 秒之间放开，模组进入设置存码状态，灯闪 3 次。
- 4) 在设置存码状态，按压相应遥控器的按键，灯闪一次，存入对应的按键。最多可存入 10 个遥控器按键。
- 5) 存码完成后可短按设置按键退出设置存码状态，灯闪 2 次。
- 6) 进入设置存码状态超过 30 秒后自动退出该状态，进入正常工作状态。
- 7) 按住设置按键 10 秒以上放开，灯闪 10 次，清除所有已存遥控器信息。

## 9. 订购信息

产品型号	工作频段	封装形式	备注
EL1530R-E-433.92	433.92MHZ	14PIN SMD/DIP 封装	配 EV1527 芯片遥控器型号

福州易联电子有限公司

Fuzhou ELINK Electronics Co., Ltd.

网址: <http://www.elink-elec.com>

邮箱: [sales@elink-elec.com](mailto:sales@elink-elec.com)

电话: 86-591-87591000

地址: 福建省福州市仓山区橘园洲工业区 27 栋